

arditi GMBH

L I G H T I N G I N N O V A T I O N



HIGHLIGHTS 2025

• Phasenabschnittsdimmer / <i>trailing edge dimmer</i>	1
• Phasenan - und - abschnittsdimmer / <i>phase cut on the leading and trailing edge</i>	1
• Schnittstellen mit DALI-Ausgang / <i>interfaces with DALI output</i>	2
• Dali 0-10 V Steuerung / <i>Dali 0-10 V control</i>	3
• 0-10 V Steuerung / <i>0-10 V control</i>	3
• PWM Dimmer	4
• Gateways	5
• Salvador Gateways	6
• Netzgeräte für Konstantstrom / <i>power supplies constant current</i>	7
• Netzgeräte multifunktional / <i>power supplies multifunctional</i>	8
• Netzgeräte mit konstanter Spannung mit Dimmer 5kanalig/ <i>power supplies for constant voltage with 5-channel dimmer</i>	8
• Casambi Stromschienen / <i>Casambi for power rails</i>	9
• Casambi zu DMX / <i>Casambi to DMX</i>	10
• DMX zu Casambi / <i>DMX to Casambi</i>	10
• Relais Steuerung / <i>relay control</i>	11
• Rollläden Steuerung / <i>shutteractor</i>	11
• Filament Leuchtmittel 4 W / <i>Filament lamps 4 W</i>	12
• Leuchtmittel / <i>filament lamps</i>	13
• Regelbare E27-Fassungen / <i>controllable E27 lampholders</i>	13
• Touchpanel	16
• Zubehör für Touchpanel / <i>Acessory for Touchpanal</i>	16

• Wandschalter / wall switches	17/18
• Tasterinterface / push button interface	19
• Fernbedienung / remote control	20/21
• Plug and Play	22
• Sensoren / sensors	23
• Zubehör für Sensoren / accessories sensors above	23
• Sensoren / sensors	24/25
• Repeater	26
• Zubehör für Casambianwendungen / additional parts for Casambi products	27



Phasenabschnittsdimmer / *trailing edge dimmer*



CBU-TED max. 100 W

Art-Nr. 808798
IP65

Art-Nr. 800838
Einbau

Art-Nr. 800820
Schutzklasse II

Zum Dimmen von
Lichtquellen und
Betriebsgeräten

CBU-TED max. 100 W

Part-no. 808798
IP65

Part-no. 800838
built-in

Part-no. 800820
class II housing

*to dim dimmable light
source and control gears*

Phasenan- und - abschnittsdimmer / *Phase cut on the leading and trailing edge*

Widerstand für Dimmerausgang
um Restglimmen zu vermeiden

*resistor for dimmer output
to avoid residual glimmers*

Art-Nr. 808739



Dimmer max. 300 W
Dimmer-Unterputzdose

*dimmer max. 300 W
Dimmer flush-mounted box*

Art-Nr. 808945



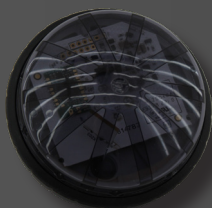
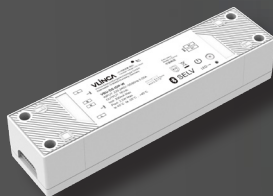
Dimmer max. 380 W

dimmer max. 380 W

Art-Nr. 808946



Schnittstellen mit DALI-Ausgang / interfaces with DALI output



Signalausgang 10 mA

output 10 mA

Art-Nr. 808816
5 Teilnehmer
mit Push-Eingang

*Part-no. 808816
5 participants
with push input*

Signalausgang 50 mA

*output
50 mA*

Art-Nr. 808894
25 Teilnehmer

*Part-no. 808894
25 participants*

Signalausgang 50 mA

*output
50 mA*

Art-Nr. 808782
25 Teilnehmer
mit externer Antenne

*Part-no. 808782
25 participants
with external antenna*

Signalausgang 100 mA

output 100 mA

Art-Nr. 808893
50 Teilnehmer

*Part-no. 808893
50 participants*

Leuchtenklemme mit DALI Schnittstelle 20mA

*Luminaire terminal
with DALI interface
20mA*

Art-Nr. 808804

Part-no. 808804

Signalausgang 20 mA

output 20 mA

Art-Nr. 808686
8 Teilnehmer

*Part-no. 808686
8 participants*

Signalausgang 50mA

output 50mA

Art-Nr. 808818

Part-no. 808818

mit ZD41 Anschluss für Außenleuchten IP66

*with ZD41 connection
for outdoor luminaires
IP66*

Art-Nr. 808819

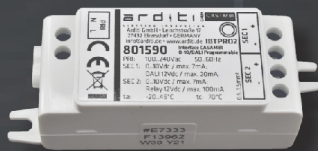
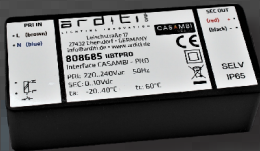
Part-no. 808819

Socket für ZD41 Anschluss

*Socket for ZD41
connection*

Art-Nr. 808820

Part-no. 808820



CBU-ASD

CASAMBI-Schnittstelle für Netzspannung mit konfigurierbarem Signalausgang DALI oder 0-10 V

Art-Nr. 800685
Einbau

Art-Nr. 808685
IP65

Art-Nr. 800665
Schutzklasse II

CBU-A2D

Lichtsteuerung für Netzspannung mit zwei Signalausgängen 1 x DALI + Relais / 2 x 0-10 V zum komfortablen Regeln von bis zu zwei LED Netzgeräten.

Art-Nr. 801590

CBU ASD

interface for mains voltage with configurable signal output DALI or 0-10 V

Part-no. 800685 built-in

Part-no. 808685 IP65

Part-no. 800665 class II housing

CBU-A2D

Lighting control for mains voltage with two signal outputs with 1 x DALI + relay / 2 x 0-10 V to control up to two LED power supplies

Part-no. 801590

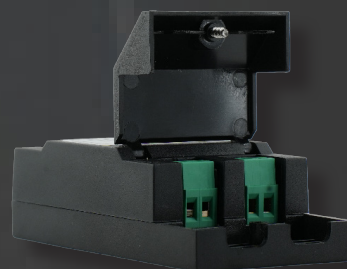
0-10 V Steuerung / 0-10 V Control

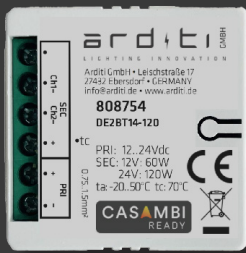
0-10 V Control

Art-Nr. 808830

Gleichzeitige Steuerung von 0-10 V Netzgeräten

controlling of several 0-10 V power supplies simultaneous



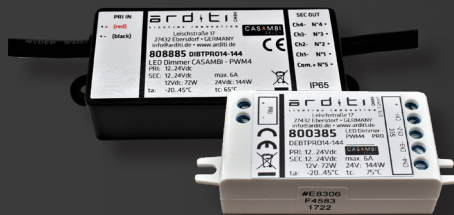


PWM2 Pro max. 120 W
Art-Nr. 808754

PWM2 pro max. 120 W
Part-no. 808754

**2 Kanal-Dimmer für
Kleinspannung**

**2 channel dimmer for low
voltage**



CBU-PWM4 max. 144 W

CBU-PWM4 max. 144 W

Art-Nr. 808885
IP65

Part-no. 808885
IP65

Art-Nr. 800385

Part-no. 800385

Einbau

built-in

**4-Kanal-Dimmer für
Kleinspannung, konfigurierbar,
für mehrere LED-Kreise oder
zur Farbmischung**

**4 channel dimmer for extra-low
voltage, configurable,
for multiple LED circuits or for
colour mixing**



LED-Dimmer max. 422 W

LED dimmer max. 422 W

Art-Nr. 808948

Part-no. 808948

**LED-Dimmer für
Kleinspannung für 1-4 Kanäle,
TW und RGB+W und mit
einer Eingangsspannung von
12-48 V DC**

**LED-Dimmer for low
voltage for 1-4 channels,
TW and RGB+W and with
input voltage of 12-48 V DC**



**PWM5-Dimmer RGB-TW
max. 240 W**

**PWM5-dimmer RGB-TW
max. 240 W**

Art-Nr. 808841

Part-no. 808841

**5-Kanal-Dimmer für
Kleinspannung, konfigurierbar,
für mehrere LED-Schaltungen
oder für Farbmischung**

**5 channel dimmer for
extra-low voltage,
configurable, for
multiple LED circuits or for
colour mixing**



**PWM5 RGB-TW
max. 240 W**

**PWM5 RGB-TW
max. 240 W**

Art-Nr. 808615

Part-no. 808615

**5-Kanal-Dimmer für
Kleinspannung, konfigurierbar
für mehrere LED-Schaltungen
oder für Farbmischung**

**5-channel dimmer for
extra-low voltage,
configurable for
multiple LED circuits or for
color mixing**



KNX Gateway

Art-Nr. 808687

Von KNX zu Casambi und
Casambi zu KNX

KNX Gateway

Part-no. 808687

From KNX to Casambi and
Casambi to KNX



CBU-DCS DALI interface

Art-Nr. 801570

Lichtsteuerung, passiv
Anbindung von Casambi
Netzwerken an einen DALI Bus

CBU-DCS DALI interface

Part-no. 801570

Light control, passive
Connection of Casambi
networks to a DALI bus



Cloud Gateway

Art-Nr. 808670

Fernzugriff über Ethernet (LAN)
oder WLAN.

Cloud Gateway

Part-no. 808670

remote access via Ethernet
(LAN) or WIFI





**Steuerung von bis zu 64 Leuchten in einem DALI Bus.
Die Salvador Serie integriert kabelgebundene DALI Treiber nahtlos in das CASAMBI System, wobei jeder DALI Treiber sich einzeln steuern lässt.**

**Control of up to 64 luminaires in one DALI bus.
The Salvador series integrates wired DALI drivers seamlessly into the CASAMBI system, whereby each DALI driver can be controlled individually.**



**Salvador
1000er Serie ohne eigene
Stromversorgung**

**Art-Nr. 808794
16 Kanäle**

**Art-Nr. 808795
32 Kanäle**

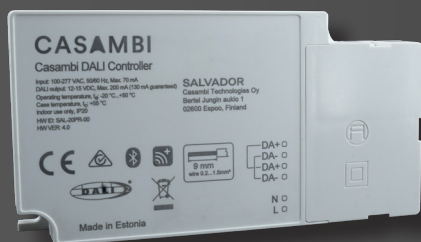
**Art-Nr. 808796
64 Kanäle**

**Salvador
1000 series without
integrated power supply**

**Part-no. 808794
16 channels**

**Part-no. 808795
32 channels**

**Part-no. 808796
64 channels**



**Salvador
2000er Serie mit
Stromversorgung und
Time back up**

**Art-Nr. 808594
16 Kanäle**

**Art-Nr. 808595
32 Kanäle**

**Art-Nr. 808596
64 Kanäle**

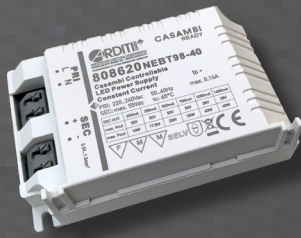
**Salvador
2000 series with power
supply and time back up**

**Part-no. 808594
16 channels**

**Part-no. 808595
32 channels**

**Part-no. 808596
64 channels**

Netzgeräte für Konstantstrom / power supplies constant current



**LED-Netzgerät,
max. 40 W**

Art-Nr. 808620

**Ausgangsstrom einstellbar von 200
mA bis 1400 mA per App**

**LED power supply,
max. 40 W**

Part-no. 808620

**output current can be set from
200 mA - 1400 mA via app**



**LED-Stromversorgung
2 Kanäle / TW, max. 45 W**

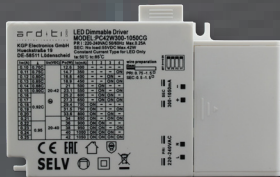
Art-Nr. 808622

**Ausgangsstrom einstellbar
200 mA - 1400 mA per App,
1 Kanal oder 2 Kanäle für
TW-Anwendungen**

**LED power supply
2 CH / TW, max. 45 W**

Part-no. 808622

**output current can be set from
200 mA - 1400 mA via app,
1 channel or 2 channels for
TW applications**



**LED-Stromversorgung max. 42 W
Art-Nr. 808643**

**LED-Netzgerät mit Konstantspannung
und Amplitudendimmung**

**LED power supply max. 42 W
Part-no. 808643**

**LED power supply with constant
voltage and amplitude dimming**



**3 x 20 W 550/500/450/400 mA
3 Kanäle / 3 channels
Art-Nr. 808770**



**24 W 600/550/500/450 mA
1 Kanal / 1 channels
Art-Nr. 808761**



**24 W 600/550/500/450 mA
tunable white
Art-Nr. 808766**



**12 W 100 - 450 mA
tunable white
Art-Nr. 808768**



**12 W 350 - 700 mA
tunable white
Art-Nr. 808769**

Netzgeräte multifunktional / Power supplies multifunctional



LED-Steckernetzgerät
max. 18 W
Art-Nr. 040645

mit extra bestellbaren
Steckeraufsätzen. Dimmbar
mit Tasten im
Sekundärkreis

LED-plug power supply
max. 18 W
Part-no. 040645

with separately orderable
plug attachments.
Can be dimmed with a push
button in the secondary circuit



LED Stromversorgung
max. 18 W
Art-Nr. 800578

Unabhängige
LED-Stromversorgung,
mit verschiedenen Betriebsarten

LED power supply
max. 18 W
Part-no. 800578

Independent
LED power supply,
with different operation modes

Netzgeräte für Konstantspannung mit Dimmer 5kanalig / Power supplies for constant voltage with 5-channel dimmer

ab April 2025



LED Stromversorgung
100 W / 24 V
5 Kanal
Art-Nr. 808391

LED power supply
100 W / 24 V
5 channel
Part-no. 808391



LED Stromversorgung
150 W / 24 V
5 Kanal
Art-Nr. 808392

LED power supply
150 W / 24 V
5 channel
Part-no. 808392



Casambi Stromschienen / casambi power rails

Für 3-Phasen Stromschiene

Art-Nr. 808726 weiß
Art-Nr. 808725 schwarz

300 mA - 1050 mA
max. 42 W
einstellbar über Dipschalter



For 3 phases power track

Part-no. 808726 white
Part-no. 808725 black

300 mA - 1050 mA
max 42 W
adjustable via dip switch

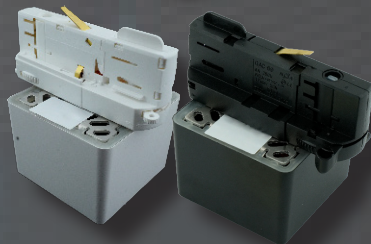


Sensor für 3-Phasen Stromschiene

Art-Nr. 808570 weiß
Art-Nr. 808572 schwarz
Art-Nr. 808571 grau

Sensor for 3 phases power track

Part-no. 808570 white
Part-no. 808572 black
Part-no. 808571 grey



DALI Schnittstelle für 3-Phasen Stromschiene

Art-Nr. 808490 weiß
Art-Nr. 808492 schwarz

DALI interface for 3 phases power track

Part-no. 808490 white
Part-no. 808492 black

für bis zu 50 Teilnehmer

for up to 50 participants



48 V Stromschiene mit Dali Ausgang 20 mA

Art-Nr. 808586 weiß
Art-Nr. 808585 schwarz
Art-Nr. 808587 grau

48 V power track with Dali output 20 mA

Part-no. 808586 white
Part-no. 808585 black
Part-no. 808587 grey



Unsere Casambi Smart Lounge
our Casambi Smart Lounge





Schnittstelle für bis zu 8 Kanäle

Art-Nr. 808899

mit DMX-512-Signal
Extra kleines Design

Interface for up to 8 channels

Part-no. 808899

with DMX-512 signal
Extra small design



Schnittstelle für bis zu 8 Kanäle

Art-Nr. 808828

mit DMX-512-Ausgang
mit Relais Ausgang
und einen Sensoreingang

Interface for up to 8 channels

Part-no. 808828

with DMX-512 output
with relay output
and a sensor input



Schnittstelle Casambi zu DMX

Art-Nr. 808784

inklusive Netzgerät und
XLR-Buchse

Interface Casambi to DMX

Part-no. 808784

including power supply and
XLR socket

DMX zu Casambi / DMX to Casambi



Schnittstelle DMX zu CASAMBI

Art-Nr. 808827

4-Kanal-Schnittstelle
vom DMX-Controller
an das CASAMBI Netzwerk

Interface DMX to CASAMBI

Part-no. 808827

4-channel interface
from the DMX-controller
to the CASAMBI network



Schnittstelle DMX zu Casambi

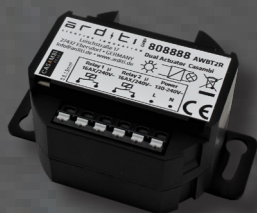
Art-Nr. 808785

inklusive Netzgerät und
XLR-Stecker

Interface DMX to Casambi

Part-no. 808785

including power supply and
XLR plug



Potentialfreier Aktor
Art-Nr. 808888

mit zwei unabhängigen
Relais 10 A, für Lasten
insbesondere mit hohen
Einschaltströmen

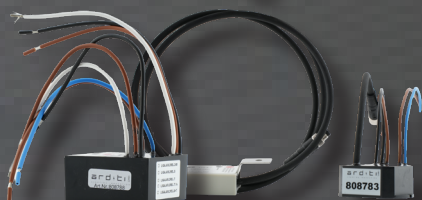
Potential free actuator
Part-no. 808888

with two independent
relays 10 A, for loads
especially with high inrush
currents



Aktor mit einem
Relais 10 A
Art-Nr. 808813

Actuator with one
relay 10 A
Part-no. 808813



Potentialfreier Aktor
mit zwei unabhängigen
Relais

Potential free actuator
with two independent
relays

Art-Nr. 808788
2 x 10 A

Part-no. 808788
2 x 10 A

Art-Nr. 808783
2 x 2 A
mit externer Antenne

Part-no. 808783
2 x 2 A
with external antenna



Potentialfreier Aktor mit 8
unabhängigen Relais
8 x 10 A für Hutschiene

Potential free actuator
with 8 independent relays
8 x 10 A für DIN rail

Art-Nr. 808927

Part-no. 808927



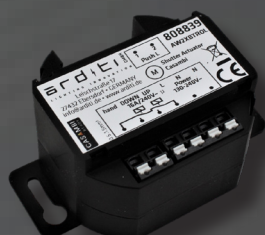
Potentialfreier
Aktor mit 3,2 A

Potential free
actuator with 3,2 A

Art-Nr. 808849

Part-no. 808849

Rollläden Steuerung / shutteractor

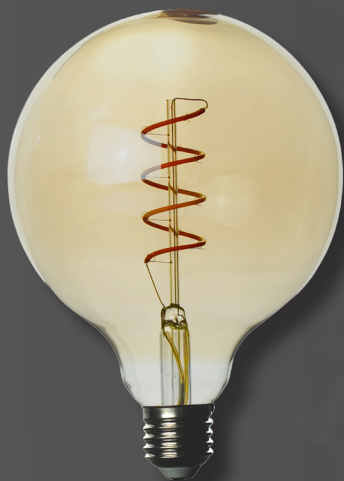


Steuerung
für Rollläden und
Jalousien, 10 A

Controller
for shutters and
blinds, 10 A

Art-Nr. 808839

Part-no. 808839



Sabik



Orion



Lyra



Atria



Vashi



Vega



Navi



Samson



Artikel /Part No.	Modell	Lumen
808664	Sabik	275
808663	Orion	264
808845	Lyra	243
808665	Atria	265
808668	Vashi	297
808667	Vega	291
808662	Navi	295
808666	Samson	303



E27 LED-Leuchtmittel / LED lamp
TW 8.2 W 640 lm
Art-Nr. 808896



LED-Leuchtmittel E27
Nicht mit externem
Dimmer betreiben!

LED lamp E27
Do not operate with an
external dimmer!



E27 LED-Leuchtmittel / LED lamp
RGBTW 8.2 W 640 lm
Art-Nr. 808880



LED-Leuchtmittel E27
Nicht mit externem
Dimmer betreiben!

LED lamp E27
Do not operate with an
external dimmer!



Regelbare E27-Fassungen / controllable E27 lampholders

Kappe mit Schlüsselloch /
dome with key hole

Art-Nr. 800162
Glattmantelfassung

Part-no. 800162
plain outer shell
lampholder

Art-Nr. 800163
Gewindemantel-
fassung

Part-no. 800163
threaded outer shell
lampholder

Art-Nr. 800164
Flanschmantel-
fassung

Part-no. 800164
partly threaded outer
shell lampholder



Kappe mit Gewindeloch /
dome with threaded hole

Art-Nr. 800165
Glattmantelfassung

Part-no. 800165
plain outer shell
lampholder

Art-Nr. 800166
Gewindemantel-
fassung

Part-no. 800166
threaded outer shell
lampholder

Art-Nr. 800167
Flanschmantel-
fassung

Part-no. 800167
partly threaded outer
shell lampholder



Unser Sortiment - so vielfältig / Our product range - so diverse



Entdecken Sie unser hochwertiges Elektrotechnik-Sortiment – Made in EU!

Bei uns finden Sie eine umfassende Auswahl an hochwertigem Zubehör für Ihre Elektroprojekte! Unser Sortiment umfasst alles, was Sie für Ihre Installation benötigen: von traditionellen Fassungen, Kerzenhülsen und Schaltern bis hin zu Zuleitungen in zahlreichen Varianten und Längen.

Besonders stolz sind wir auf unsere kundenspezifischen Artikel, wie die textilmantelten Kabel, die in allen Farben des Regenbogens erhältlich sind.

Perfekt, um Ihrem Projekt den letzten Schliff zu verleihen!

Qualität, Vielfalt und Individualität – bei uns finden Sie, was Sie suchen!

Discover our high-quality electrical engineering range – Made in EU!

We offer a comprehensive selection of high-quality accessories for your electrical projects! Our range includes everything you need for your installation: from traditional lampholders, candle shells and switches to supply cables in numerous variants and lengths.

We are particularly proud of our customized items, such as the textile-sheathed cables, which are available in every color of the rainbow.

Perfect for putting the finishing touches to your project!

Quality, variety, and individuality – you'll find what you're looking for here!



Visit us on www.arditi.de

arditi GMBH
LIGHTING INNOVATION





ARCA PRO

Art-Nr. 808565 schwarz / black
Art-Nr. 808566 weiß / white

Mit Anzeige für CO2 und Luftfeuchtigkeit
with display for CO2 and humidity

Art-Nr. 808535 schwarz / black
Art-Nr. 808536 weiß / white

**andere Varianten auf Anfrage
other variants on request

- Zur Steuerung von bis zu 8 Szenen (RGB / TW / 1 CH) und 8 Gruppen
- Glasoberfläche hat ein hochauflösendes 4,8" Display
- Bei den Geräten „ACE“, „UP“ und „PRO“ erfolgt die Steuerung über Touchscreen
- Der „ARCA ECO“ kann mit den Tasten und über den Drehschalter gesteuert werden

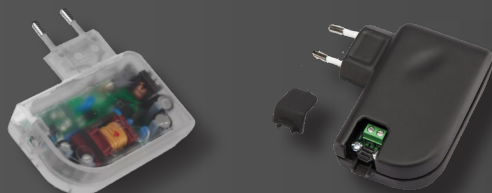
- To control up to 8 scenes (RGB / TW / 1 CH) and 8 groups
- Glass surface has a high-resolution 4.8" Display
- The „ACE“, „UP“ and „PRO“ devices can be controlled via touch screen.
- The „ARCA ECO“ can be controlled with the buttons and via the rotary switch

Zubehör für Touchpanel / Accessory for Touchpanel

**Steckernetzgerät
mit Konstantspannung 17 W**

*Plug power supply
with constant voltage 17 W*

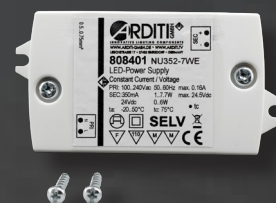
Art-Nr. 035781 schwarz / black
Art-Nr. 036269 transparent / transparent



**LED-Stromversorgung
mit Konstantstrom 7 W**

*LED power supply
with constant current 7 W*

Art-Nr. 808401





Art-Nr. 808924
4 way



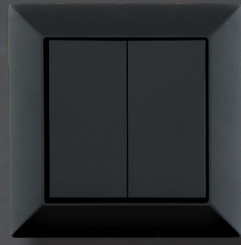
Art-Nr. 808922
2 way

**Mit 2 oder 4 Tasten
funktioniert ohne Netzanschluss
oder Batterie**

*with 2 or 4 push buttons
Works without mains connection
or battery*



Art-Nr. 808992
2 way



Art-Nr. 808894
4 way

Umbauset

**Der Fernbedienungseinsatz
ist nicht im Lieferumfang enthalten.
Kaufen Sie 808923 zusätzlich**

Conversion kit

*remote insert is not included.
Buy part no. 808923 additional*



**Batterieloser Wandschalter mit
dahinterliegender konventioneller
Steckdose**

Art-Nr. 808693
F-Buchse Schuko DE

Art-Nr. 808695
E-Buchse BE + FR

Art-Nr. 808696
G-Buchse GB

**mit 4 Tastern Funktioniert ohne
Netzanschluss oder Batterie.
Bei Druck auf den Rahmen, gleitet der
Wandschalter nach oben und gibt die
Steckdose frei**

**Battery free wall switch with a
conventional socket behind it**

Part-no. 808693
F socket schuko DE

Part-no. 808695
E socket BE + FR

Part-no. 808696
G socket GB

*with 4 push buttons works without
mains connection or battery.
A push on the frame, the wall switch
slides upwards and releases the
socket*



Funkschalter mit 4 frei programmierbaren Tasten aus Glas, 230 V

Art-Nr. 808132
weiß

Art-Nr. 808131
schwarz

Radio switch with 4 freely programmable buttons made out of glass, 230 V

Part-no. 808132
white

Part-no. 808131
black



Funkschalter mit 4 frei programmierbaren Tasten und 2 Funktionstasten zur Dimmung, 230 V

Art-Nr. 808121
weiß

Art-Nr. 808681
schwarz

Radio switch with 4 freely programmable buttons and 2 function buttons for dimming, 230 V

Part-no. 808121
white

Part-no. 808681
black





Mini-Taster Interface
Art-Nr. 808921

4 Tastereingänge
frei programmierbar
Extra kleine Größe

Mini push button interface
Part-no. 808921

4 push button
inputs freely programmable
extra small size



Taster Interface
Art-Nr. 808929

4 Tastereingänge
frei programmierbar,
zur Montage in einer
Unterputzdose

Push button interface
Part-no. 808929

4 push button
inputs freely programmable,
for mounting in a
flush-mounted-box

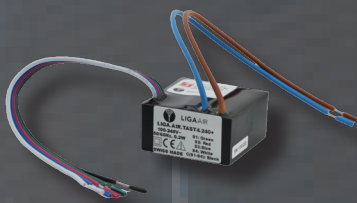


Taster Interface
Art-Nr. 808786

4 Tastereingänge
frei programmierbar

Push button interface
Part-no. 808786

4 push button inputs
freely programmable



Taster Interface
Art-Nr. 808787

8 Tastereingänge
frei programmierbar

Push button interface
Part-no. 808787

8 push button inputs
freely programmable





Wandschalter

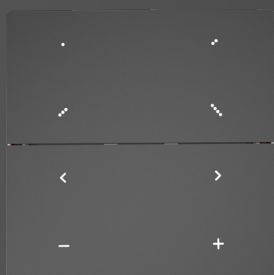
Art-Nr. 808071 schwarz
Art-Nr. 808072 weiß

Batteriebetriebene
Funkschalter mit 4 frei
programmierbaren Tasten
und 2 Funktionstasten für
Dimmung

Wall switch

Part-no. 808071 black
Part-no. 808072 white

Battery-operated
radio switch with 4 freely
programmable buttons
and 2 function buttons for
dimming



Wandschalter

Art-Nr. 808051 schwarz
Art-Nr. 808052 weiß

Batteriebetriebene
Funkschalter mit 4 Tasten
(hell - dunken / warmweiß -
kaltweiß) und 4 frei
programmierbaren Tasten

Wall switch

Part-no. 808051 black
Part-no. 808052 white

Battery-operated
radio switch with 4 buttons
(bright - dim / warm white -
cold white) and 4 freely
programmable buttons



Xpress-Wandschalter

Art-Nr. 800671 schwarz
Art-Nr. 800672 weiß

Batteriebetriebener Funk-
schalter mit 4 Tasten
(heller-dunkler / warmweiß-
kaltweiß) und vier frei
programmierbaren Tasten

Xpress wall switch

Part-no. 800671 black
Part-no. 800672 white

Battery-operated wireless
switch with 4 buttons
(lighter-darker / warm
white-cold white) and four
free programmable buttons



Fernbedienung 8-fach

Art-Nr. 808925

Fernbedienung mit bis zu 8
frei programmierbaren
Tasten, funktioniert ohne
Batterie

Remote 8-way

Part-no. 808925

Remote control with up to
8 free
programmable functions
works without battery



Fernbedienung

Art-Nr. 808736

Batteriebetriebener Funk-
schalter mit 4 Tasten
(heller-dunkler /
warmweiß- kaltweiß)
und vier frei
programmierbaren Tasten

Remote

Part-no. 808736

Battery-operated wireless
switch with 4 buttons
(lighter-darker /
warm white-cold white)
and four free
programmable buttons



Design Fernbedienung 4-fach

Art-Nr. 808897 struktur
Art-Nr. 808898 glatt

Fernbedienung mit bis zu 4 frei programmierbaren Tasten (Gruppen, Ein/Aus, Szenen,...)
Funktioniert ohne Batterie
Kleine Bauform (120 x 52 x 19/20 mm)

Design remote control 4-way

Part-no. 808897 textured
Part-no. 808898 plain

Remote control with up to 4 free programmable buttons (groups, on / off, scenes,...)
Works without battery
Small design (120 x 52 x 19/20 mm)



LEPUK Intuitive Touch-Steuerung

Fernbedienung für bis zu 4 Kanäle
Berühren Sie die Kugelkappe zum Dimmen, neigen um den Kanal zu wechseln
Ø 73 x 62 mm

In 9 verschiedenen Varianten:
Art-Nr. 808700..808702
Kirschholz; schwarz - silber - gold
Art-Nr. 808703..808705
Eiche; schwarz - silber - gold
Art-Nr. 808706..808708
Mahagoni; schwarz - silber - gold

LEPUK Intuitive touch control

Remote control for up to 4 channels touch the spherical cap to dim, tilt to change channel
Ø 73 x 62 mm

In 9 different variants:
Part-no. 808700..808702
cherrywood; black-silver-gold
Part-no. 808703..808705
oak; black-silver-gold
Part-no. 808706..808708
mahogany; black-silver-gold



Drehfernbedienung

Art-Nr. 808141
gebürsteter Edelstahl
Art-Nr. 808143
gold
Art-Nr. 808682
schwarz

* inklusive schwarzer Wandaufnahme

Rotary Switch

Part-no. 808141
Brushed stainless steel
Part-no. 808143
gold
Part-no. 808682
black

* Black Wall-base included





**Plug-in dimmer,
max. 100 W**

Art-Nr. 808801
schwarz / *black*
Art-Nr. 808802
weiß / *white*



**Plug-in switch
max. 10 A**

Art-Nr. 808811
schwarz / *black*
Art-Nr. 808812
weiß / *white*



Plug-in sensor

Art-Nr. 808821
schwarz / *black*
Art-Nr. 808822
weiß / *white*



Plug-in Repeater

Art-Nr. 808840
weiß / *white*

Besuchen Sie uns auf unserer Casambi Ready Seite!

Treten Sie unserer Community bei und tauschen Sie sich mit anderen Casambi-Usern aus. Entdecken Sie die Casambi-Geräte, erhalten Sie wertvolle Tipps und bleiben Sie immer auf dem neusten Stand der smarten Lichtsteuerung.

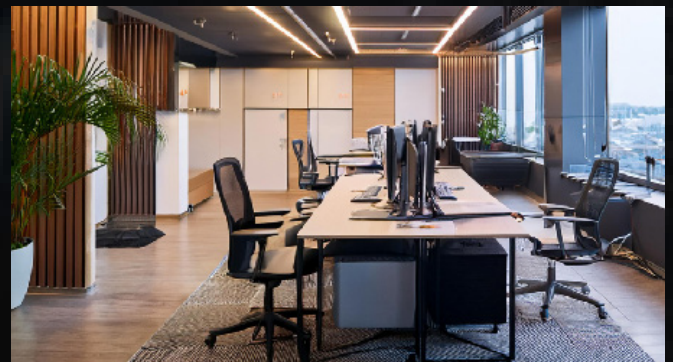
Weitere Informationen erhalten Sie unter www.casambi-ready.de

CASAMBI READY
BY ARDITI

Visit us on our Casambi Ready page!

*Join our community and exchange ideas with other Casambi users.
Discover Casambi devices, get valuable tips and stay up to date with the latest in smart lighting control.*

You can find further information at www.casambi-ready.de





Bewegungs / Tageslichtsensor

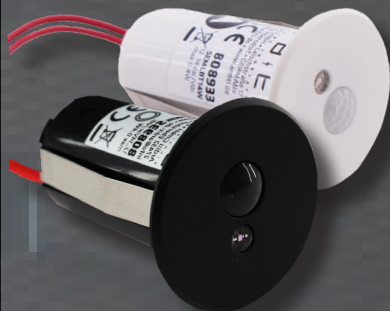
Art-Nr. 808930
weiß
Art-Nr. 808931
grau
Art-Nr. 808932
schwarz

Für 230V AC als Einbau-Gerät mit einer maximalen Reichweite von 5 m

Motion / daylight sensor

Part-no. 808930
white
Part-no. 808931
grey
Part-no. 808932
black

For 230V AC as a built-in with a range of max. 5 m



Bewegungs / Tageslichtsensor

Art-Nr. 808933
weiß
Art-Nr. 808934
grau
Art-Nr. 808935
schwarz

Für 12-24 V DC als Einbau-Gerät mit einer maximalen Reichweite von 5 m

Motion / daylight sensor

Part-no. 808933
white
Part-no. 808934
grey
Part-no. 808935
black

For 12-24 V DC as a built-in with a range of max. 5 m



Bewegungs / Tageslichtsensor

Art-Nr. 808892
schwarz
Art-Nr. 808890
weiß
Art-Nr. 808891
grau

Mit Batterie als Einbau-Gerät für Evolution-Netzwerke

Motion / daylight sensor

Part-no. 808892
black
Part-no. 808890
white
Part-no. 808891
grey

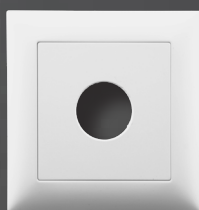
With battery as a built-in for evolution network

Zubehör für Sensoren / accessories for sensors

Abdeckung für Bewegungs / Tageslichtsensoren

Cover plate for motion / daylight detector

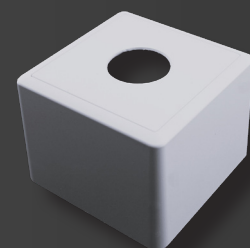
Art-Nr. 808806



Aufputzgehäuse Abdeckung für Bewegungs / Tageslichtsensoren

Housing on-wall for motion detector

Art-Nr. 800742





Bewegungssensor Motion Paul

Art-Nr. 808881
weiß
Art-Nr. 808882
schwarz

Mit PIR-Technologie
Reichweite von max.
14 m, 70° horizontal, 128 Zonen

Motion sensor Motion Paul

Part-no. 808881
white
Part-no. 808882
black

With PIR technology
range of max.
14 m, 70° horizontal, 128 zones



Bewegungs- und Tageslichtsensor

Art-Nr. 808712
schwarz
Art-Nr. 808710
weiß
Art-Nr. 808711
aluminium eloxiert

Frei platzierbarer
Bewegungsmelder
mit Batterie,
im Aluminiumgehäuse
mit max. Reichweite von 3 m

Motion and daylight sensor

Part-no. 808712
black
Part-no. 808710
white
Part-no. 808711
aluminum anodized

Freely placeable motion
sensor with battery,
in an aluminum
housing
with a max. range of 3 m





Bewegungs- und Tageslichtsensor

Art-Nr. 808580
ohne DALI

Art-Nr. 808581
mit DALI-Ausgang 80 mA

Für eine Montage zwischen
5 m und 16 m, mit IP54 Schutz

Motion and daylight sensor

Part-no. 808580
without DALI

Part-no. 808581
with DALI output 80 mA

For a mounting between
5 m and 16 m, with IP54 protection



Art-Nr. 808180
ohne DALI

Art-Nr. 808181
mit Dali Ausgang 80 mA

Für eine Montage zwischen
2 m und 10 m

Part-no. 808180
without DALI

Part-no. 808181
with Dali output 80 mA

For a mounting between
2 m und 10 m

**Magnetsensor /
Magnetic sensor**

Art-Nr. 808724
schwarz / black
Art-Nr. 808723
weiß / white

Batteriebetriebener
Aufputz-Magnetsensor
Batterie und Magnet im
Lieferumfang enthalten



*Battery-powered surface-mounted magnetic
sensor battery and magnet included.*

**Vibrationssensor /
Vibration sensor**

Art-Nr. 808974
schwarz / black
Art-Nr. 808973
weiß / white

Batteriebetriebener
Aufputz-Vibrationssensor
Empfindlichkeit kann
eingestellt werden



*Battery-powered surfaced-mounted
vibration sensor sensitivity can be adjusted*





**Repeater /
Repeater**

Art-Nr. 808814



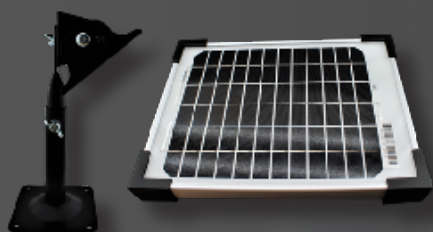
**mit externer Antenne /
with external antenna**

Art-Nr. 808781



**mit Timebackup
speichert Datum und Uhrzeit im
Netzwerk / with time backup
saves date and time in the
Network**

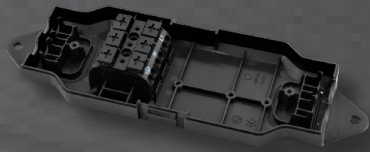
Art-Nr. 808990 + 808914



**CASAMBI Solar-Repeater
mit Antenne und Wandhalterung,
mit IP55-Schutz /
CASAMBI solar repeater
with antenna and wall bracket,
with IP55 protection**

Art-Nr. 808815





**Installationsbox für
CASAMBI-Aktoren
mit Zugentlastung und
Klemmenblock**

800659

**Installation box for
CASAMBI actuators
with strain relief and
terminal block**

800659



**Mastbox für individuelle
Bestückung
inkl. zwei IP65-Stecker für Kabel
(5 - 13,5 mm)
mit Montagehalterung
Individuelle Anpassungen
sind auf Anfrage möglich**

**808778 grau
808779 schwarz**

**Polebox for an individual
assembly
incl. two IP65 plugs for cable
(5 - 13,5 mm)
with mounting bracket
Individual customization
is possible on request**

**808778 grey
808779 black**



**DIN-Schienenadapter
aus Aluminium
in 2 Größen erhältlich**

**808975 (75 x 45 mm)
808977 (40 x 45 mm)**

**DIN-rail adapter
Made of aluminum
available in 2 sizes**

**808975 (75 x 45 mm)
808977 (40 x 45 mm)**



**Schaltrelais
10 A / 230V AC
1 Schließerkontakt
mit Schraubklemmen**

808940

**Switching relay
10 A / 230V AC
1 normally open contact
with screw terminals**

808940



**Elektronisches
Schaltrelais
10 A / 230V AC
1 Wechsler
mit Schraubklemmen**

808942

**Electronic
switching relay
10 A / 230V AC
1 changeover contact
with screw terminals**

808942

Commissioning leicht gemacht - mit uns an Ihrer Seite

**Probleme bei der Programmierung Ihres Casambi-Netzwerkes?
Wir unterstützen Sie bei Ihren Projekten.
Wir haben 4C zertifizierte Mitarbeiter, die Ihre Programmierung übernehmen.**

Commissioning made easy - with us at your side

***Problems with the programming of your Casambi network?
We support you with your projects.
We have 4C-certified employees who can take over your programming.***



Wir bieten praxisnahe Seminare - ganz nach Ihren Bedürfnissen.

Unsere Seminare finden in drei flexiblen Formaten statt:

- Zoom-Meetings – Bequem online teilnehmen
- Vor-Ort bei Ihnen – Individuelle Schulung direkt bei Ihnen im Unternehmen
- Bei uns im Haus – Intensive Schulungen in einer fokussierten Umgebung

Erweitern Sie Ihr Wissen und bleiben Sie auf dem neuesten Stand der Technik.

**Bei Interesse melden Sie sich unter:
casambi@arditi.de**

We offer practical seminars - tailored to your needs.

Our seminars take place in three flexible formats:

- *Zoom meetings - Convenient online participation.*
- *On-site at your premises - Individual training directly at your company.*
- *At our premises - Intensive training in a focused environment.*

Expand your knowledge and stay up to date with the latest technology.

***If you are interested, please contact us at:
casambi@arditi.de***



Ingo Schneider

Managing Director

**M: +49 (0) 172-994-9554
T: +49 (0) 4765-831138-10**

schneider@arditi.de



Andreas Hellwig

Authorized officer / Sales manager

M: +49 (0) 172-432-6762

hellwig@arditi.de



Paul Schneider

Authorized officer

**M: +49 (0) 173-254-1883
T: +49 (0) 4765-831138-22**

controlling@arditi.de



Armin Rothermund

Regional Sales Management - Center

M: +49 (0) 172-449-4344

rothermund@arditi.de



Dietmar Appolt

Sales Smart Solutions

M: +49 (0) 152-243-47732

appolt@arditi.de



Dr. Martin Brumm

Technical management

**M: +49 (0) 172-432-1021
T: +49 (0) 4765-831138-21**

brumm@arditi.de



Nicole Henning

**Casambi management/
Smart lighting**

**M: +49 (0) 151-1520-3536
T: +49 (0) 4765-831138-24**

casambi@arditi.de



David Behrens

Casambi Support

**M: +49 (0) 172-626-2195
T: +49 (0) 4765-831138-28**

behrens@arditi.de



Jörg Zimmermann

Commissioning

M: +49 (0) 172-724-6858

commissioning@arditi.de